

Informationsmøde

Området omkring Pilebroen i Allinge



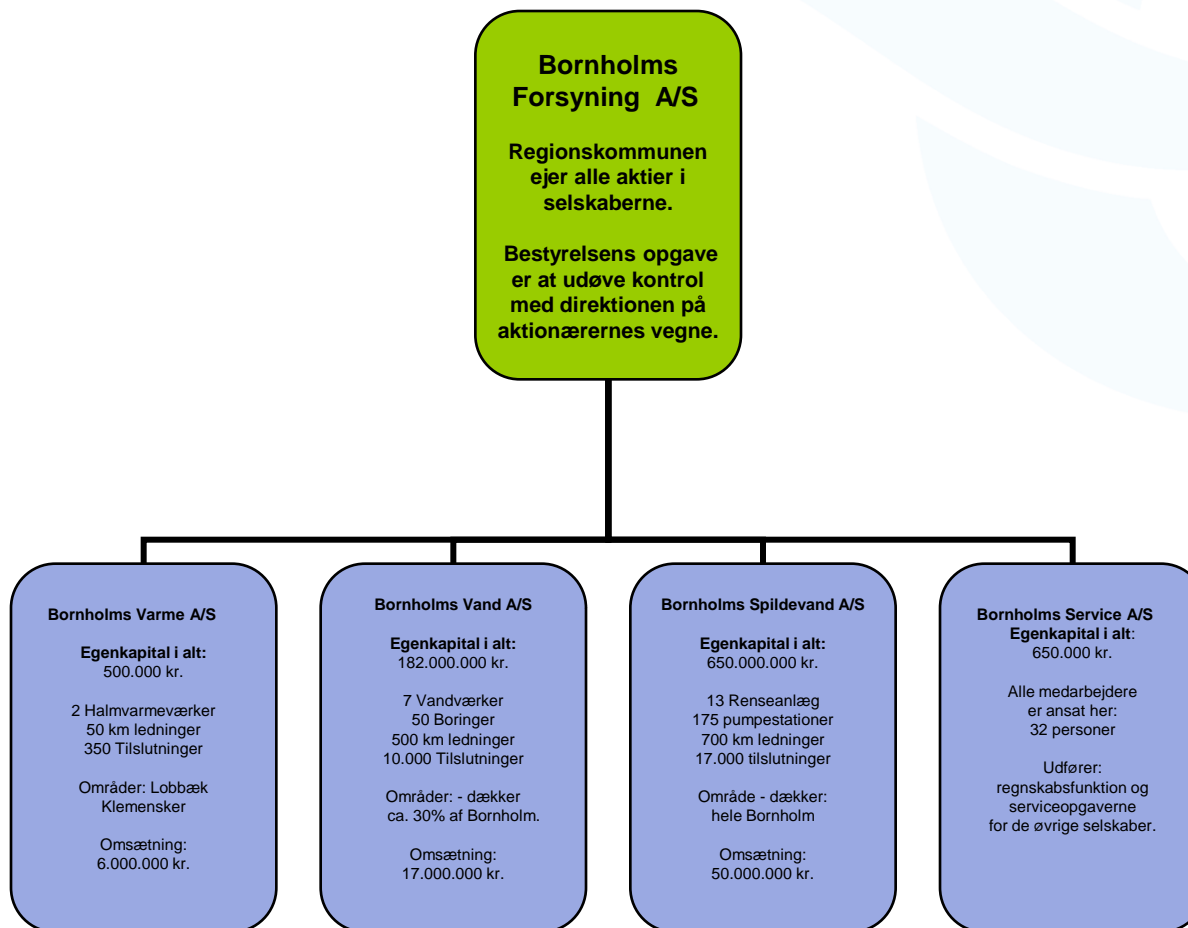
1. tillæg til spildevandsplanen

Program for aftenen

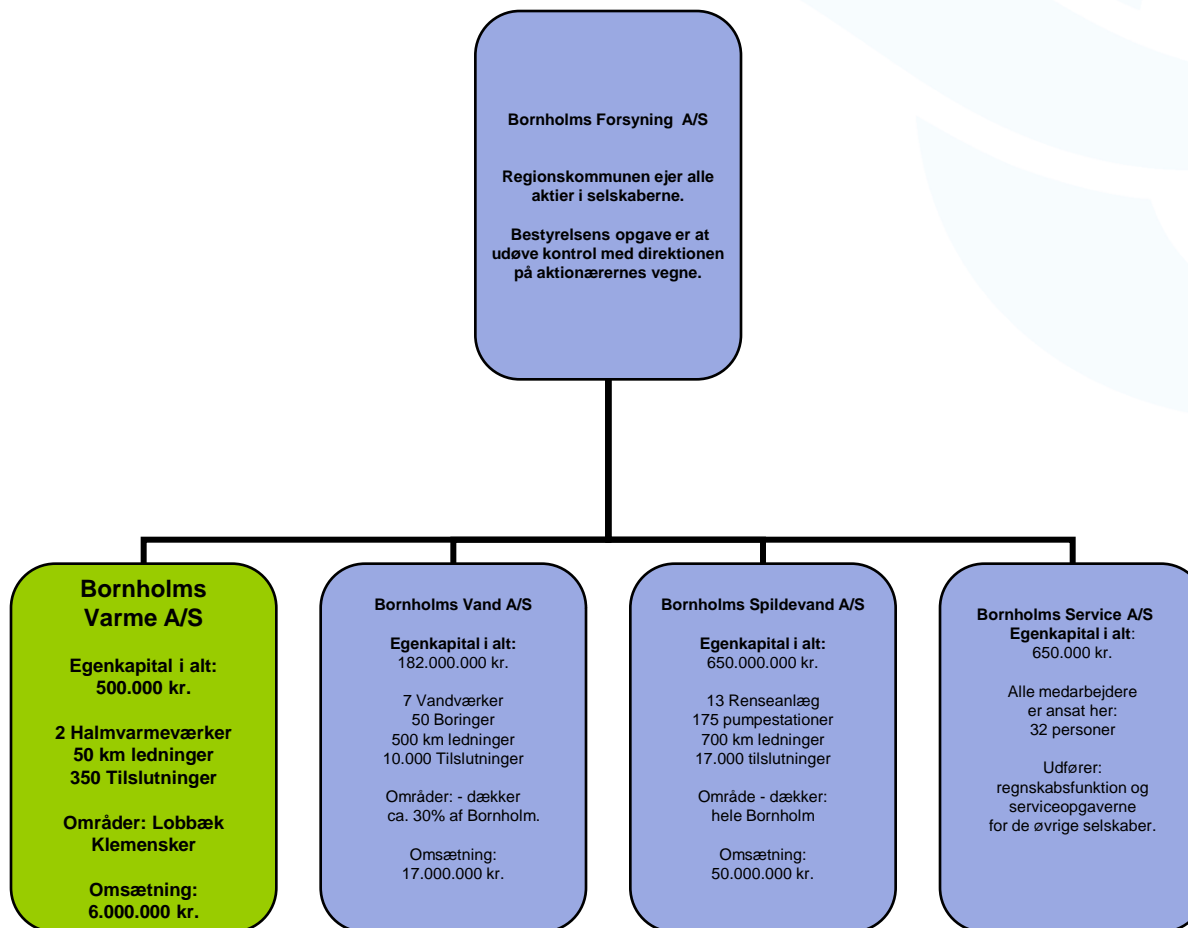
- Hvem og hvad er Bornholms Forsyning A/S
- 1. tillæg til Spildevandsplanen

- Hvad er det – der skal ske ?
- Hvorfor er det nødvendigt ?
- Hvordan griber vi det bedst an ?

Bornholms Forsyning A/S



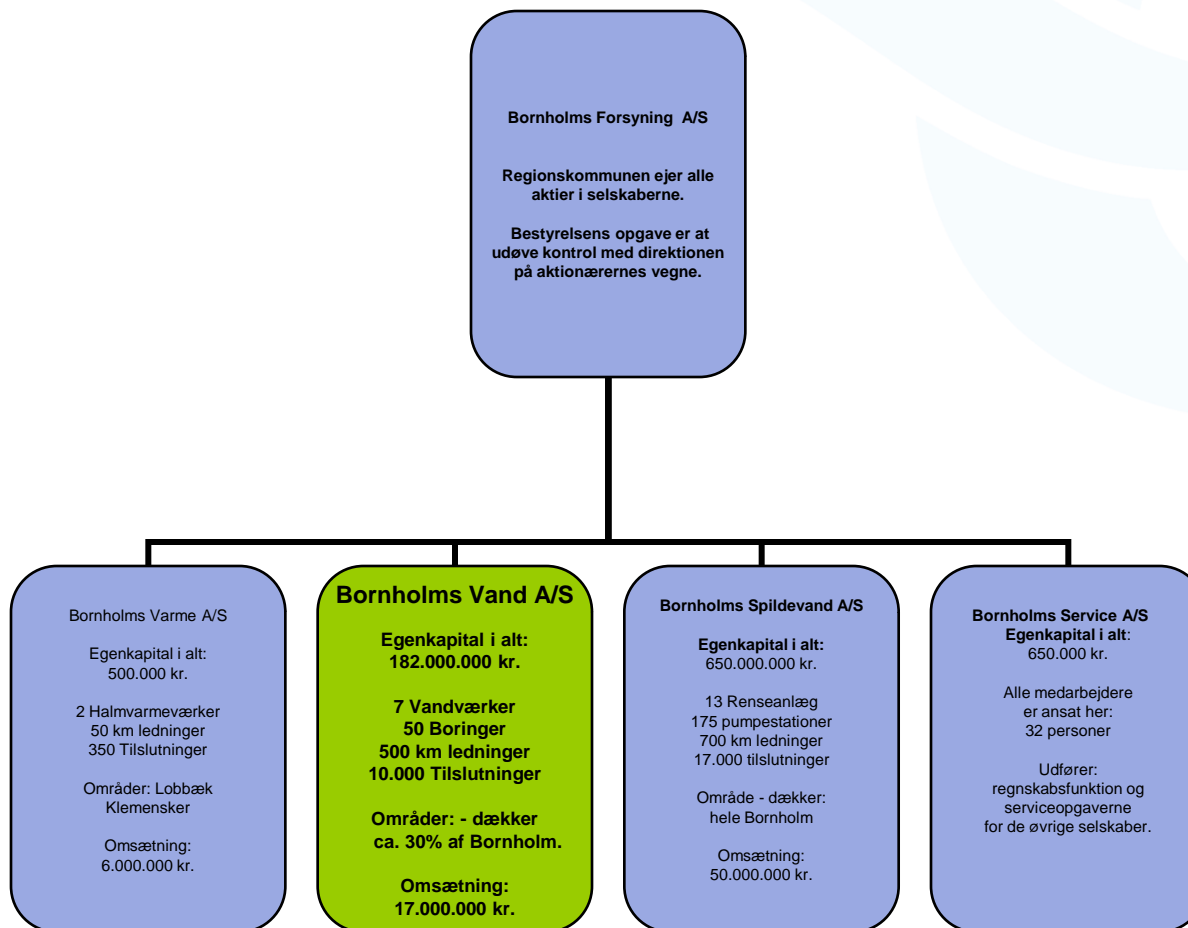
Bornholms Forsyning A/S



Bornholms Forsyning A/S



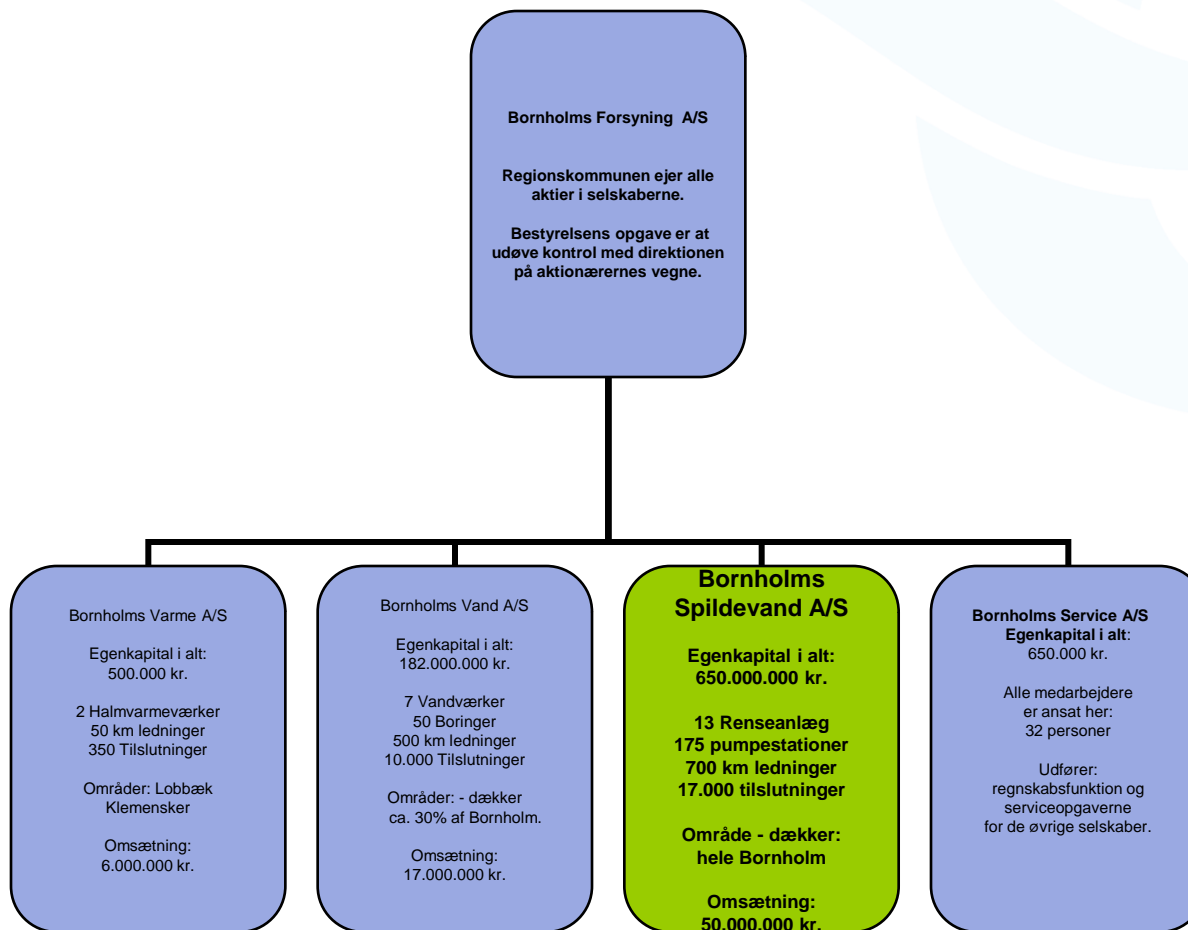
Bornholms Forsyning A/S



Bornholms Forsyning A/S



Bornholms Forsyning A/S



Bornholms Forsyning A/S



Forslag



BORNHOLMS
R E G I O N S K O M M U N E

1. Tillæg til Spildevandsplanen



Forsyningsvirksomheden – Februar 2008

Tillæg til Spildevandsplanen

- Første forslag til tillæg - udarbejdet i februar 2008
- Udsendt i Høring – 26. juni 2008
- Informationsmøde om tillægget afholdt på Bornholms Højskole – 2. oktober 2008
- Vedtaget af kommunalbestyrelsen d. 22. Januar 2009

1. Tillæg til Spildevandsplanen

- Området ved Vester Sømarken
 - Området ved Balka
 - Området syd for Tejn
 - Tofte syd for Hasle
 - Området ved Ekkodalen
-
- Området omkring Pilebroen i Allinge

Hvad er det – der skal ske ?

- Området har hidtil været kloakeret med fællessystem.
- Fællessystem er når: Spildevand der blandes med regnvand og dræn osv.
- Alt bliver blandet sammen i en pærevælling.

Spildevand - Alene

- Fremover vil området alene være kloakeret for spildevand !
- Spildevand er drikkevand, der har været brugt til det ene eller andet formål:

fx. tøjvask, toiletskyld mv.

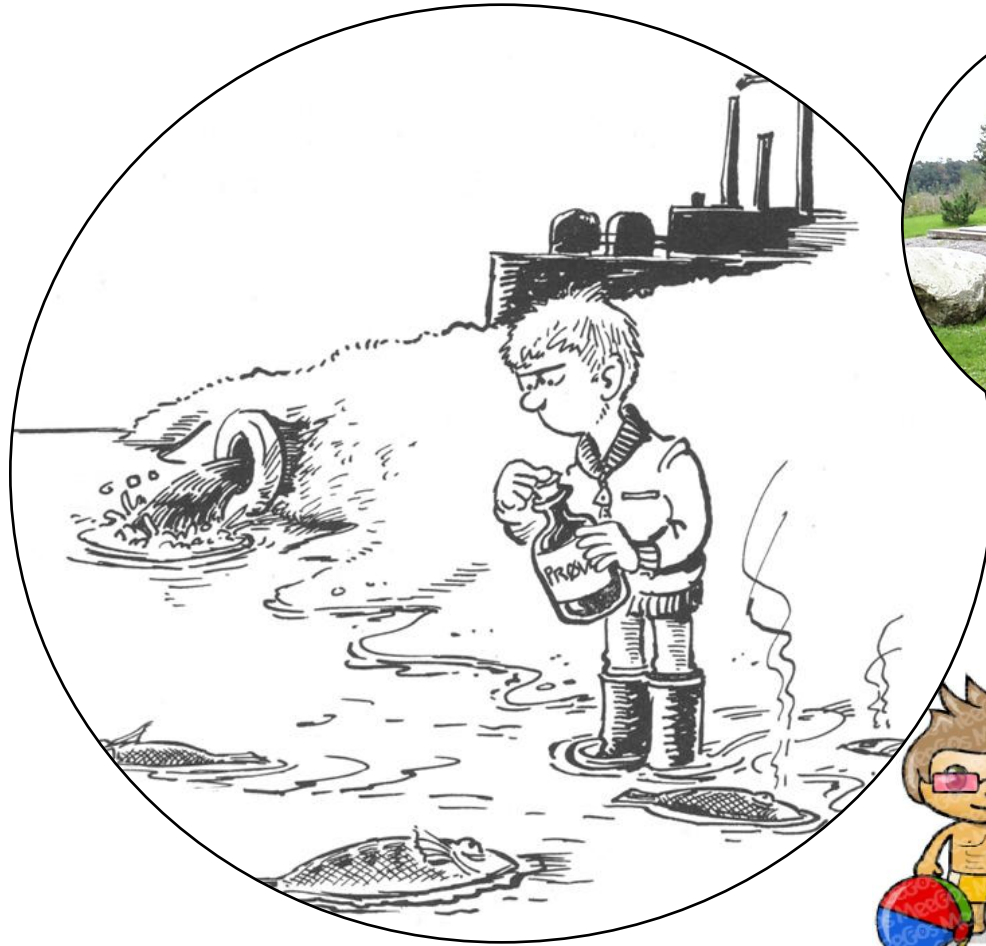
Regn- og tagvand

- Hvad skal man så stille op med regnvand og tagvand mv. ?
- Der skal etableres lokal afledning af regn- og overfladevand. (LAR)
- Det vil vi gerne hjælpe til med, vi er allerede i gang ude i vejen.

Hvorfor er det nødvendigt ?

- Badevandet ved Næs.
- CO₂ reduktion og energibesparelse.
- Klimaforandringer.

Badevandet ved Næs



CO₂ reduktion og energibesparelse

- Mindre mængder vand betyder mindre drift på pumperne.
- Mindre energiforbrug og dermed reduktion i CO₂ forbruget.

- Det er ikke noget vi spinder guld på



Klimaforandringer

- Global opvarmning.
- Fastlandsklima.
- Regnvejret er blevet voldsommere (når det kommer):
 - Oversvømmelser af kældre og opstuvninger.
 - Afløbssystemerne skal tilpasses (fravalg af fællessystemer).



Hvordan griber vi det bedst an?

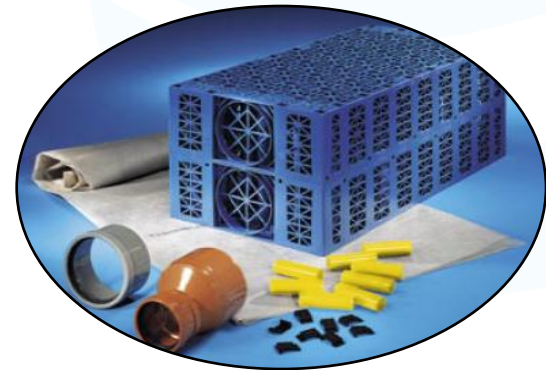
- Vi vil gerne være jer behjælpelige.
- Sammen når vi længst.
- Lille økonomisk gevinst for den enkelte.

Vi vil gerne være jer behjælpelige

- Vi har lavet dybdegående undersøgelser af:
 - Kloaksystemet.
 - Overfladevandet.
- Hvilke metoder kan benyttes ...
 - Nedsivning.
 - Afledning til sø eller vandløb.
 - Afledning til terræn.
 - Andre alternative metoder til LAR.
- Vi kan tilbyde:
 - Forslag som er tilpasset den enkelte ejendom.

Det gør vi i forvejen

Renoverer ledningen i vejen
med strømpeforing



Omlægger gaderiste
sådan at de får en
faskine indbygget.

Dybdegående undersøgelser



- TV-inspektion og udredning af kloak.
- Genkendelse af dræn og overfladevand

Dybdegående undersøgelser

- Gamle kort og afledningsmønstre.



Dybdegående undersøgelser

Infiltrationsundersøgelser - Hvor godt tager jorden imod vand ?

PLE
PL Entreprise A/S

Projekt Pilebroen, 3770 Allinge.

Infiltrationstest prøve 1.



Mellem Agervej 6 og cykelsti laves et infiltrationshul.

Muldjorden fjernes.

Hullet er gravet ca. 0.3 x 0.3 x 0.4 (l x b x d)

Der er fyldt 5 cm grus i bunden af hullet.

Retteskinnen bliver lagt over hullet, Tommestokken bliver sat fast.

Der bliver hældt vand i hullet, for at vandmætte jorden til vandmætningstesten.

1

PL Entreprise A/S
CVRnr. 1981 1638

Industrivej 14
DK 3700 Rønne

Tlf. +45 5695 1888
Fax +45 5695 1883

ple@ple.dk
www.ple.dk

PLE
PL Entreprise A/S



Vandet synker mindre end 20 cm på 15 minutter.

Der tages vand op af hullet, så Infiltrationsprøven kan starte. Der tages mål af vandstandshøjden, og der ventes i 10 minutter for at se hvor meget vandet er sunket.

2

PL Entreprise A/S
CVRnr. 1981 1638

Industrivej 14
DK 3700 Rønne

Tlf. +45 5695 1888
Fax +45 5695 1883

ple@ple.dk
www.ple.dk