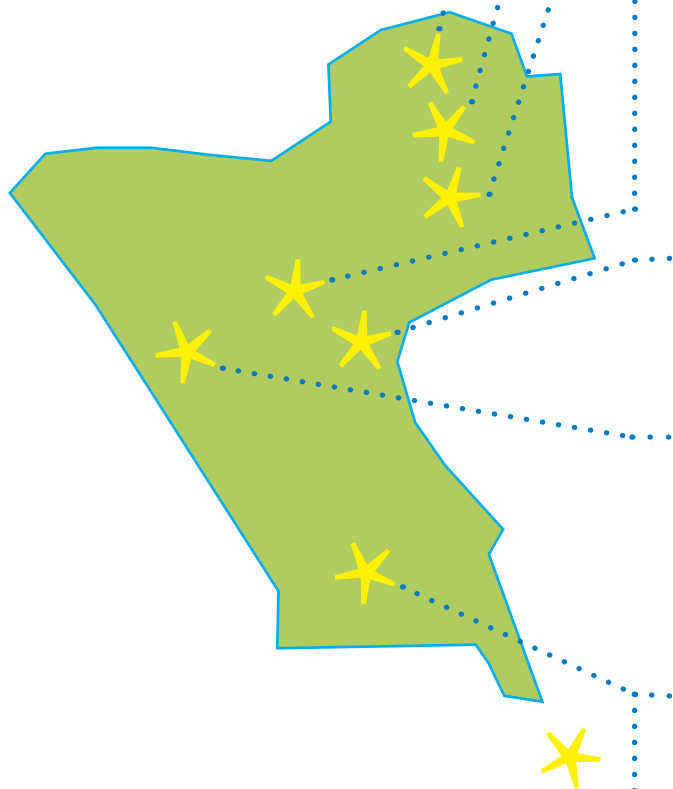


Blågrøn klimatilpasning

Demonstrationsprojekter om regnvandshåndtering på overfladen

i Brøndby Kommune af Brøndby Kloakforsyning A/S og Spildevandscenter Avedøre I/S



Biblioteket Kilden
Nygårdsplads 31
Brøndbyøster

Regnbede og græs-bassiner på forarealer til nybygget bibliotek. Skybrudsoverløb til tilstødende park.



Brøndbyøster SFO
Bredager 162
Brøndbyøster

Regnskove, græs-bassiner og skybrudsoverløb til boldbane i forbindelse med renovering af daginstitutionens udearealer.



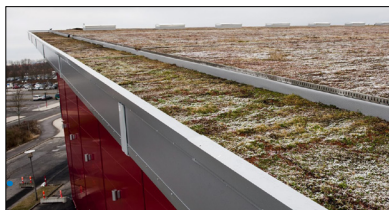
Ved Lindelund
Brøndbyskoven ved Park Allé
Brøndbyøster

Oversvømmelsessikring af boligområde. Styret underboring under vold og vej til udvidet grøft og bassin i Brøndbyskoven.



Brøndbyvester Skole
Krogagervej 34
Brøndbyvester

Renovering af 2 skolegårde; den grå skolegård og den grønne skolegård. Regnvand integreres i skolens leg og læring.



Stadionhal 1
Brøndby Stadion 8
Brøndbyvester

Grønt tag på sportshal og skybrudssikring til grøft og boldbaner.



Vallensbækvej 22-28
Brøndbyvester

Oversvømmelsessikring af lavtliggende grund ved Vallensbækvej med sikringsmur.



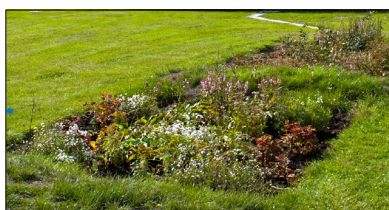
Lindevang vej
Brøndby Strand

Lokal rensning af vejvand i 6 vejbede. Regnvandshåndtering, trafikikkerhed og begrønning.



Lindevang haver
Brøndby Strand

Lokale haveløsninger på private matrikler i 15 regnhaver. Regnbede, græs-bassiner og faskiner i kombinationsløsninger.



Regnhaven
Spildevandscenter Avedøre
Kanalholmen 28, 2605 Hvidovre

Haveløsninger med regnbede, faskiner og grønt tag og udstilling af højvandslukker mm.

Samarbejde om klimatilpasning

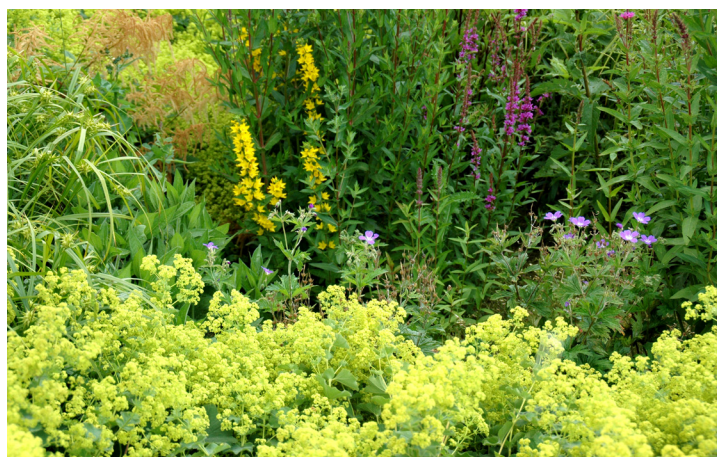


Vision:

Klimatilpasningen skal beskytte byens værdier, sikre kvalitet i bylivet og skabe synergier

Mission:

Vi anvender miljømæssigt og økonomisk bæredygtige løsninger ved klimatilpasning af byen



Blågrøn klimatilpasning betyder regnvandshåndtering på overfladen af byen. De overjordiske løsninger er et supplement til de traditionelle underjordiske løsninger og kombinationen giver rette løsning på rette sted.

I Brøndby Kommune er der stor politisk velvilje og opbakning til arbejdet med overjordisk blågrøn klimatilpasning. Brøndby Kloakforsyning A/S, Spildevandscenter Avedøre I/S og Brøndby Kommune samarbejder bredt og tværfagligt om klimatilpasning og om at udvikle løsninger til at afhjælpe fremtidens afvandringsproblemer lokalt og bæredygtigt.

Ved at holde vandet på overfladen og forsinke, fordampe og nedsive regnvand belastes kloakkerne ikke. Det kan betyde færre oversvømmelser af byens værdier og overløb med opblandet spildevand til blandt andet Strandsøerne og øvrige recipienter. Samtidig kan blågrøn klimatilpasning skabe synergier og merværdi i form af en grønnere by med vandet i centrum som en rekreativ ressource.

Derfor afprøves forskellige landskabsbaserede regnvandsløsninger i praksis lige fra myndighedsbehandling til udførelse i en række demonstrationsprojekter i Brøndby Kommune.

"Vi fjerner regnvandet fra kloakkerne og giver kommunen et grønt ansigt udadtil."